

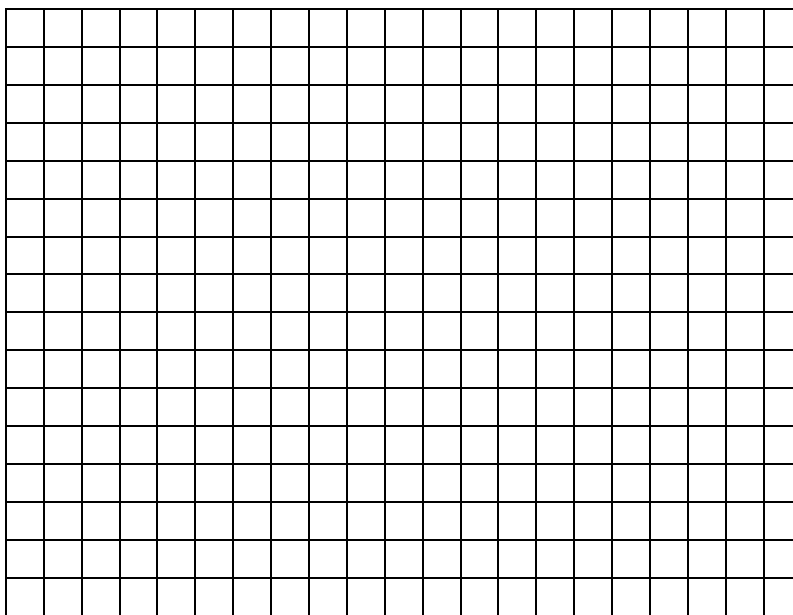
Hozzárendelés, függvény

Tudáspróba 7. osztály

1. Ábrázold a $x \rightarrow \frac{3}{7}x - 3$ hozzárendelést! Töltsd ki a táblázatot!

13 p

X	0		7	
Y		0		-2



Hol helyezkedik el a grafikonhoz képest a P (-7;-6) pont? Válaszod jelöld és indokold!

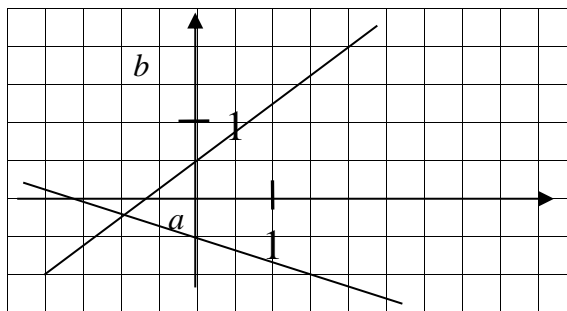
- A: Alatta van.
- B: Felette van.
- C: Rajta van.

2. Állapítsd meg a hozzárendelések szabályát a grafikonok alapján!

8 p

a: $x \rightarrow$

b: $x \rightarrow$



3. Végezd el a következő átváltásokat!

8 p

- 7,6 l = cl 3,6 l = hl 7,8 dag = g 938 kg = t
- 43,6 m = cm 8,1 km = m $7,8 \cdot 10^6$ m = m = km

4. Az idő-út grafikonon egy kerékpáros mozgásáról készült. Az óra indításakor a megfigyelő a 0 km-nél helyezkedett el. A grafikon alapján válaszolj a kérdésekre!

7 p	
-----	--

1. Az óra indításáig hány km-t tett meg a kerékpár?

.....

2. Az óra indítása előtt mennyi ideig mozgott?

.....

3. Az óra indítása előtt 1,5 h-val hol volt a jármű?

.....

4. Mikor fordult vissza?

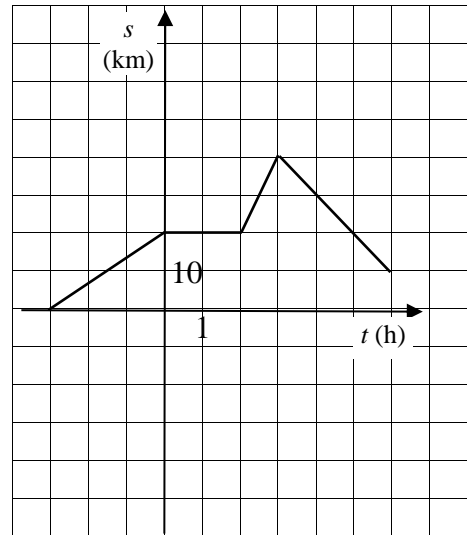
.....

5. Mikor volt a kerékpár a 30-as kilométernél?

.....

6. Összesen hány km utat tett meg?

.....



5. 100 kg burgonya ára 7 200 Ft.

Hány Ft

450 kg burgonya, 175 kg burgonya?

12 p	
------	--

Hány kg-ot vehetünk

18 000 Ft-ért, 3 600 Ft-ért?

6. Zalán elhatározta, hogy 12 napig naponta 25 fekvőtámaszt hajt végre.

Hány nap alatt végezne ugyanennyivel, ha naponta csak 15-öt tudna végrehajtani?

6 p	
-----	--

54 p	
------	--