

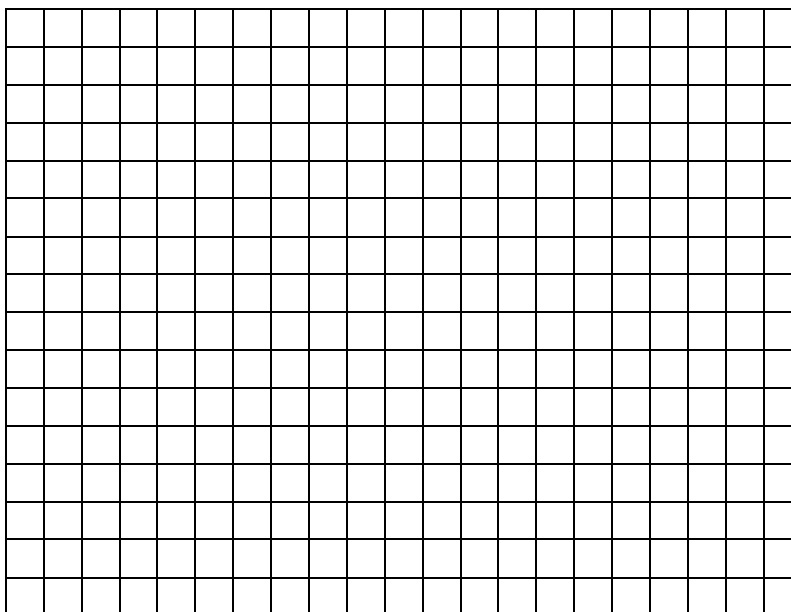
# Hozzárendelés, függvény

## Tudáspróba 7. osztály

1. Ábrázold a  $x \rightarrow -\frac{4}{3}x + 4$  hozzárendelést! Töltsd ki a táblázatot!

13 p	
------	--

X	0		-3
Y		0	5



Hol helyezkedik el a grafikonhoz képest a P (-3;9) pont? Válaszod jelöld és indokold!

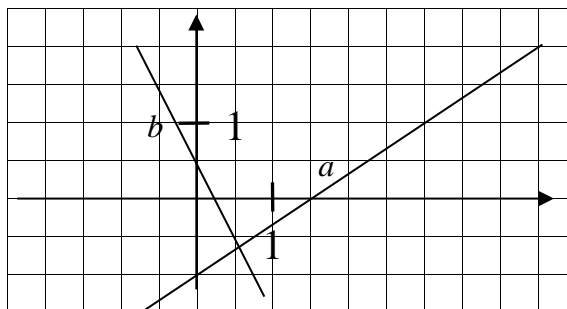
- A:** Alatta van.
- B:** Felette van.
- C:** Rajta van.

2. Állapítsd meg a hozzárendelések szabályát a grafikonok alapján!

8 p	
-----	--

a:  $x \rightarrow$

b:  $x \rightarrow$



3. Végezd el a következő átváltásokat!

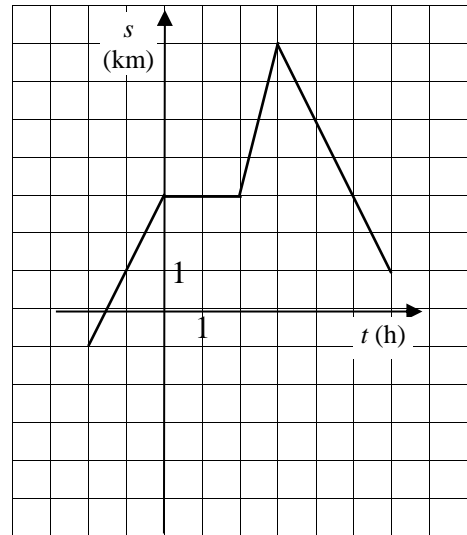
8 p	
-----	--

48 l = ..... dl      5,3 l = ..... hl      7,2 g = ..... cg      98 kg = ..... t  
 4,8 m = ..... mm      2,6 km = ..... m       $2,9 \cdot 10^5$  m = ..... m = ..... km

4. Az idő-út grafikonon egy csónak mozgásáról készült. Az óra indításakor a megfigyelő a 0 km-nél helyezkedett el. A grafikon alapján válaszolj a kérdésekre!

7 p	
-----	--

1. Az óra indításáig hány km-t tett meg a jármű?  
.....
2. Az óra indítása előtt mennyi ideig mozgott?  
.....
3. Az óra indítása után 4,5 h-val hol volt a csónak?  
.....
4. Mikor fordult vissza?  
.....
5. Mikor volt a csónak az 5-ös kilométernél?  
.....
6. Összesen hány km utat tett meg?  
.....



5. 10 m szövet ára 2800 Ft.

12 p	
------	--

Hány Ft

45 m szövet, ..... 2,5 m szövet? .....

Hány métert vehetünk

16800 Ft-ért, ..... 2100 Ft-ért? .....

6. Ibi nyaralására gyűjt. Ha hetente 900 Ft-ot tesz arra félre, akkor 12 hét kell ahhoz, hogy meglegyen a szükséges összeg. Hány hétig kellene gyűjtenie, ha hetente csak 600 Ft-ot tudna félretenni?

6 p	
-----	--

54 p	
------	--