

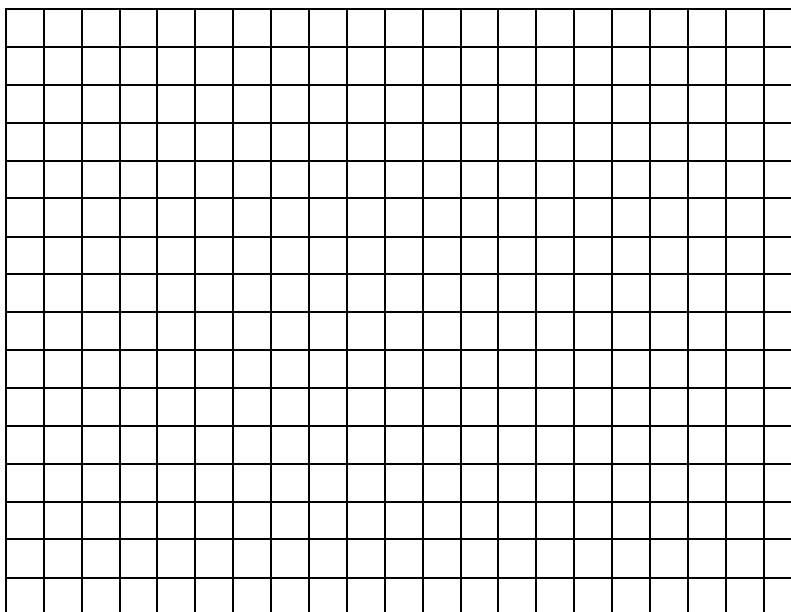
Hozzárendelés, függvény

Tudáspróba 7. osztály

1. Ábrázold a $x \rightarrow -\frac{3}{4}x + 3$ hozzárendelést! Töltsd ki a táblázatot!

13 p	
------	--

X	0		-4	
Y		0		4



Hol helyezkedik el a grafikonhoz képest a P (-8;9) pont? Válaszod jelöld és indokold!

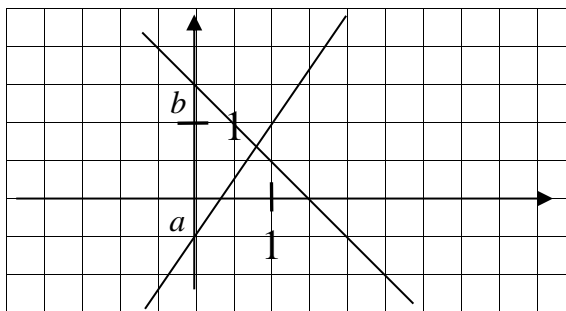
- A:** Alatta van.
- B:** Felette van.
- C:** Rajta van.

2. Állapítsd meg a hozzárendelések szabályát a grafikonok alapján!

8 p	
-----	--

$a: x \rightarrow$

$b: x \rightarrow$



3. Végezd el a következő átváltásokat!

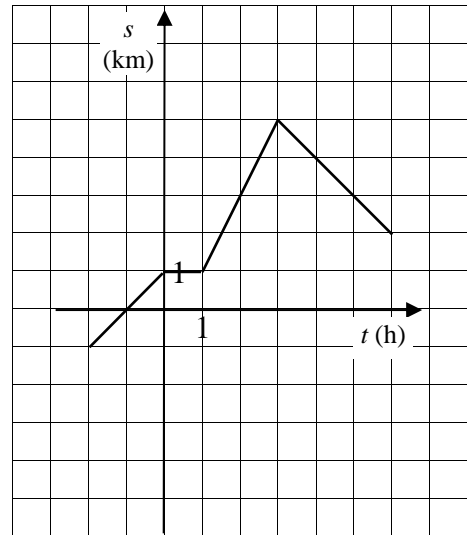
8 p	
-----	--

$9,2 \text{ l} = \dots\dots\dots \text{ cl}$
 $4,7 \text{ hl} = \dots\dots\dots \text{ l}$
 $2,9 \text{ g} = \dots\dots\dots \text{ mg}$
 $71 \text{ kg} = \dots\dots\dots \text{ t}$
 $0,27 \text{ m} = \dots\dots\dots \text{ dm}$
 $4,7 \text{ km} = \dots\dots\dots \text{ m}$
 $1,8 \cdot 10^6 \text{ m} = \dots\dots\dots \text{ m} = \dots\dots\dots \text{ km}$

4. Az idő-út grafikonon egy csónak mozgásáról készült. Az óra indításakor a megfigyelő a 0 km-nél helyezkedett el. A grafikon alapján válaszolj a kérdésekre!

7 p	
-----	--

- Az óra indításáig hány km-t tett meg a jármű?
.....
- Az óra indítása előtt mennyi ideig mozgott?
.....
- Az óra indítása után 1,5 h-val hol volt a csónak?
.....
- Mikor fordult vissza?
.....
- Mikor volt a csónak a 4-es kilométernél?
.....
- Összesen hány km utat tett meg?
.....



5. 10 m szövet ára 4400 Ft.

12 p	
------	--

Hány Ft

25 m szövet, 12,5 m szövet?

Hány métert vehetünk

17600 Ft-ért, 1100 Ft-ért?

6. Ha Pisti naponta 600 Ft-ot költ akkor zsebpénze 16 napra elegendő. Hány napra lenne elegendő a pénze, ha 800 Ft-ot költene?

6 p	
-----	--

54 p	
------	--