

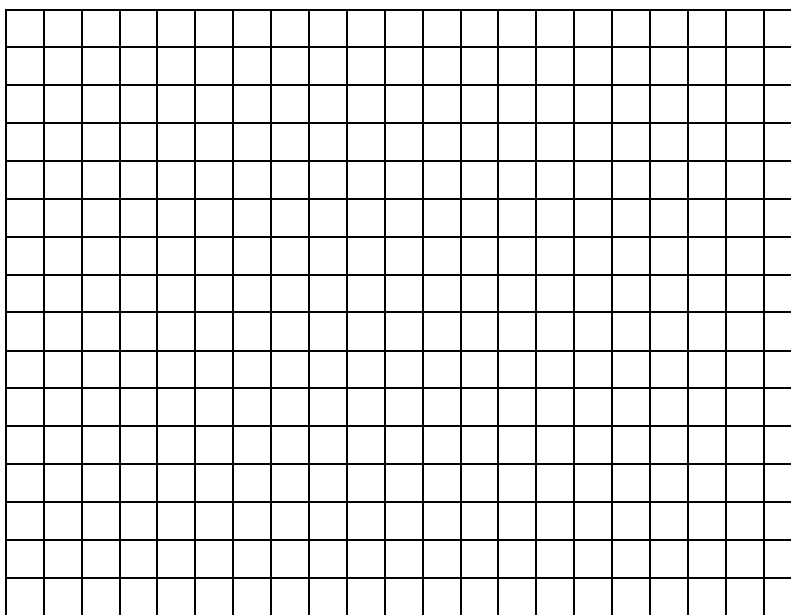
Hozzárendelés, függvény

Tudáspróba 7. osztály

1. Ábrázold a $x \rightarrow -\frac{2}{5}x - 2$ hozzárendelést! Töltsd ki a táblázatot!

13 p	
------	--

X	0		5	
Y		0		-3



Hol helyezkedik el a grafikonhoz képest a P (-10;9) pont? Válaszod jelöld és indokold!

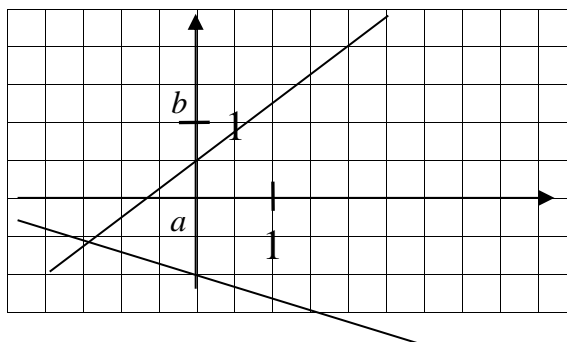
- A:** Alatta van.
- B:** Felette van.
- C:** Rajta van.

2. Állapítsd meg a hozzárendelések szabályát a grafikonok alapján!

8 p	
-----	--

$a: x \rightarrow$

$b: x \rightarrow$



3. Végezd el a következő átváltásokat!

8 p	
-----	--

3,6 dl = hl 43,7 l = ml 23,7 mg = g 7,1 t = dkg
 0,407 m = km 3,7 km = dm $2,4 \cdot 10^5$ m = m = km

4. A grafikon János túrázásáról készült. Ez alapján válaszolj a kérdésekre!

7 p	
-----	--

1. Hány kilométert tett meg az első pihenőig?

.....

2. Mekkora volt ekkor a sebessége?

.....

3. Az óra indítása után 3,5 h-val milyen messze volt kiindulási helyétől?

.....

4. Indulás után mikor fordult vissza?

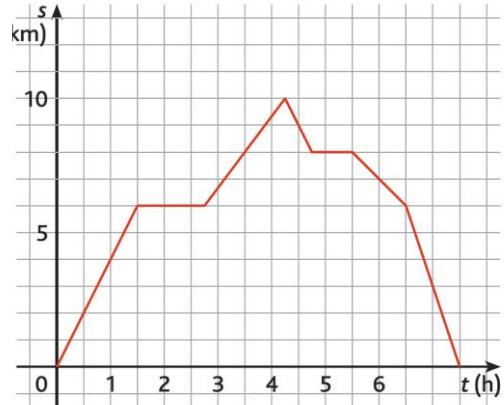
.....

5. Mikor volt 7 km-re indulási helyétől?

.....

6. Összesen hány km utat tett meg?

.....



5. Egy 10 kg-os dinnye ára 1500 Ft.
Hány Ft

12 p	
------	--

8 kg dinnye, 7,5 kg dinnye?

Hány kg dinnyét vehetünk
4500 Ft-ért, 600 Ft-ért?

6. Kerékpárral óránként 12 kilométert megtéve az utam 15 óráig tart.
Meddig tartana ez gyalogosan, ha átlagosan óránként 4 kilométerrel tudnék haladni?

6 p	
-----	--

54 p	
------	--