

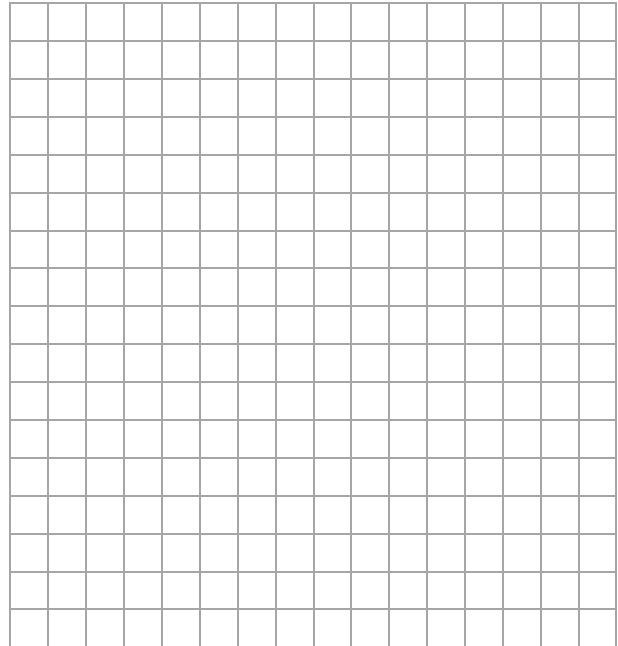
Relációk, függvények, sorozatok

Tudáspróba 8. osztály

1. $y = -3x + 2$. Töltsd ki a táblázatot! Ábrázold a függvényt a racionális számok halmazán!

16 p

x	-1		2	$\frac{1}{3}$	0	
y		0				-4



Hol metszi a grafikon az x tengelyt?

$x = \dots\dots\dots$

Hol metszi a grafikon az y tengelyt?

$y = \dots\dots\dots$

Milyen értéket vesz fel a függvény, ha $x = -11$

$y = \dots\dots\dots$

Hol lesz a függvény értéke $y = -\frac{3}{2}$

$x = \dots\dots\dots$

2. Az alábbi táblázat egy számtani sorozat két elemét tartalmazza. Töltsd ki a táblázatot!

5 p

a_1	a_2	a_3	a_4	a_5	a_6	a_7
		2		8		

3. Az alábbi táblázat olyan sorozat elemét tartalmazza, amelyről tudjuk, hogy a következő elem az előzőnek kétszerese. Töltsd ki a táblázatot!

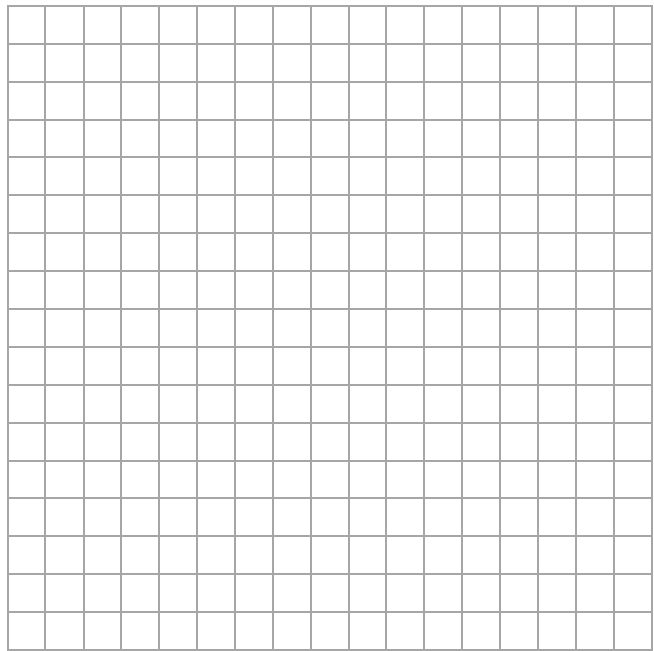
5 p

a_1	a_2	a_3	a_4	a_5	a_6
			2		

4. Oldd meg grafikusan a következő egyenletet Q-n!

$$\frac{2}{3}x + 6 = -x + 1$$

10 p	
------	--



5. A grafikon egy túrázó mozgásáról készült. Reggel 7-kor indult el. Az időtengelyen egy beosztás egy órát jelent. Írd az időtengely alá a megfelelő időpontokat! A grafikon alapján válaszolj a kérdésekre!

11 p	
------	--

1. Milyen messze jutott el a túrázó?

.....

2. Hány km-t gyalogolt összesen?

.....

3. Mikor haladt a leggyorsabban?

.....

4. Mekkora volt ekkor a sebessége?

.....

5. Hányszor tartott pihenőt?

.....

6. Mennyi ideig pihent összesen?

.....

7. Hány szakaszból állt a túraútja?

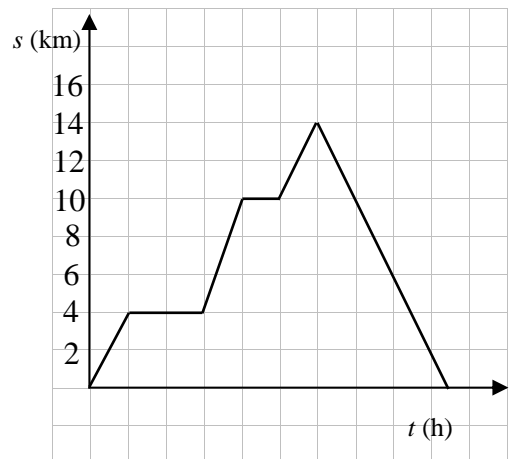
.....

8. Mennyi ideig tartott az útja visszafelé?

.....

9. Hány órákor ért vissza a kiindulási helyére?

.....



47 p	
------	--